



АДМИНИСТРАЦИЯ ГОРОДА ПЕРМИ
ДЕПАРТАМЕНТ ЗЕМЕЛЬНЫХ ОТНОШЕНИЙ

РЕШЕНИЕ

о размещении объектов № 21-01-44-204 от 05 МАР 2021

г. Пермь, ул. Сибирская, 15

Департамент земельных отношений администрации города Перми в соответствии с пунктом 3 статьи 39.36 Земельного кодекса Российской Федерации, Положением о порядке и условиях размещения объектов на землях или земельных участках, находящихся в государственной или муниципальной собственности, на территории Пермского края без предоставления земельных участков и установления сервитутов, публичного сервитута, утвержденным постановлением Правительства Пермского края от 22.07.2015 № 478-п

разрешает ООО «Социальные проекты» (ИНН 5903139891, ОГРН 1185958065260, место нахождения: 614046, Пермский край, г. Пермь, ул. Барамзиной, д. 54, кв. 162)

размещение объектов: элементы благоустройства территории, в том числе малые архитектурные формы, за исключением некапитальных нестационарных строений и сооружений, рекламных конструкций, применяемых как составные части благоустройства территории

на землях: государственная собственность на которые не разграничена

на срок 1 год

местоположение: Пермский край, г. Пермь, Свердловский район, западнее жилого дома по ул. Холмогорская, 2д.

Территория, согласно схеме, расположена в зоне с особыми условиями использования территорий: приаэродромная территория аэродрома аэропорта Большое Савино.

ООО «Социальные проекты»:

1. Соблюдать правила охранных зон воздушного пространства, установленные постановлением Правительства Российской Федерации от 11.03.2010 № 138 «Об утверждении Федеральных правил использования воздушного пространства Российской Федерации»;

2. Соблюдать требования пункта 3.6 Правил благоустройства территории города Перми, утвержденных решением Пермской городской Думы от 15.12.2020 № 277.

Приложение: схема предполагаемых к использованию земель или части земельного участка на 1 л. в 1 экз.

Первый заместитель
начальника департамента



Л.В. Раевская

Схема предполагаемых к использованию земель или части земельного участка

Объект:

Элементы благоустройства территории, в том числе малые архитектурные формы, за исключением некапитальных нестационарных строений и сооружений, рекламных конструкций, применяемых как составные части благоустройства территории.

Местоположение: Пермский край, г. Пермь, Свердловский район, западнее жилого дома по ул. Холмогорская, 2д

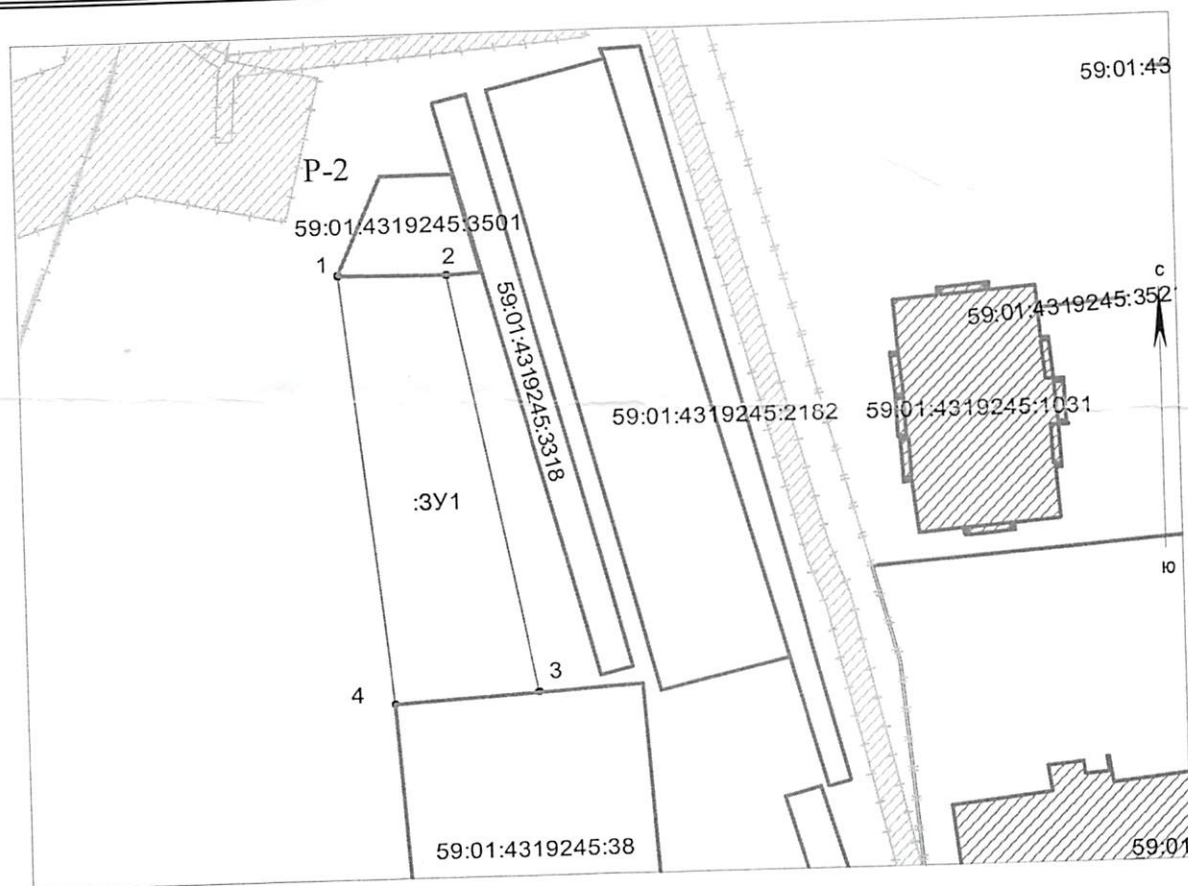
Площадь земель или части земельного участка, кв. м:

1000

Категория земель: Земли населенных пунктов

Вид разрешенного использования:

Обозначение характерных точек границы	Координаты, м	
	X	Y
:ЗУ1 Площадь участка 1000 кв.м.		
	514949.66	2234149.66
1	514949.45	2234163.84
2	514889.98	2234174.63
3	514888.81	2234155.69
4	514949.66	2234149.66
1		



Масштаб 1: 1000

Условные обозначения:

- :ЗУ1 территория проектируемого размещения Объекта
- 59:01:4319245 надпись номера кадастрового квартала
- часть границы кадастрового квартала
- характерная точка границы территории размещения объекта
- существующая часть границы, имеющиеся в ГКН сведения о которой достаточны для определения ее местоположения
- граница планируемого размещения объекта

Описание границ смежных землепользователей:

- от точки 1 до 2 - земельный участок с кадастровым номером 59:01:4319245:3501
- от точки 2 до 3 - городские земли
- от точки 3 до 4 - земельный участок с кадастровым номером 59:01:4319245:38
- от точки 4 до 1 - городские земли

Заявитель:

Директор ООО «Социальные проекты» *В. А. Ю.*